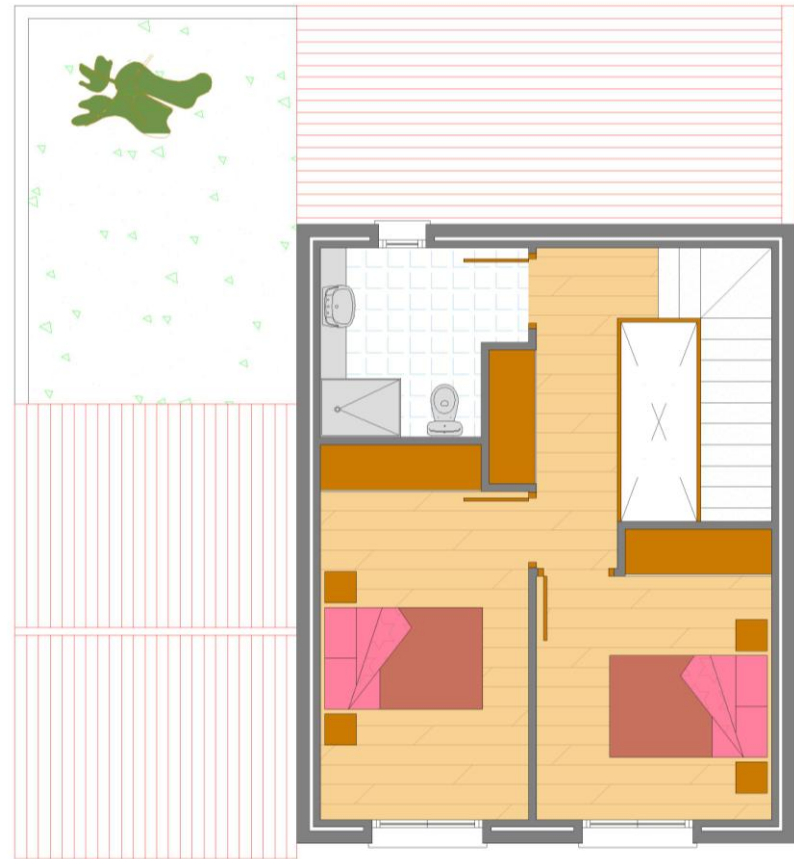


# PROXIMA CONSTRUCCION

## VIVIENDA DUPLEX A MEDIDA



# VIVIENDA EN MARCILLA

Se presenta una vivienda en dos plantas con la posibilidad de modificarlas por lo que se puede construir A MEDIDA, poniendo a disposición del futuro adjudicatario los medios técnicos necesarios para diseñar su vivienda de acuerdo a sus necesidades.

Situados en el casco urbano de Marcilla, es una zona CENTRICA, residencial , amplia y de fácil acceso.

Se proyecta la construcción y venta de UNA vivienda Unifamiliar independiente, diseñada para ofrecer el máximo de comodidad y accesibilidad en sus espacios. Prevista en su ejecución y materiales con PRIMERAS MARCAS Y CALIDADES.

Su precio y financiación es acorde a los tiempos que corren. . Facilitando además la Gestión para las AYUDAS a VIVIENDA PROTEGIDA vigentes en la actualidad.

La vivienda planteada parte con las siguientes características:

- Salón amplio y luminoso.
- Cocina independiente.
- Un dormitorio en planta baja junto a su Aseo.
- Garaje adosado
- Patio ajardinado privado con acceso desde el garaje y la cocina
- Dos amplios dormitorios en planta primera.
- Un segundo baño en planta primera
- Facilidad para hacer otro dormitorio, aseo y terraza en planta primera.

## Garantía Profesional

**Construcciones Egea** es una empresa acreditada con el sello CPC que garantiza la calidad tanto de la gestión como de los materiales empleados así como la correcta ejecución de sus Obras.

Contamos con una amplia experiencia en el sector, lo que nos permite conocer y adaptar la vivienda a las necesidades particulares de cada persona dando un trato cercano y ofreciendo una línea de comunicación directa.